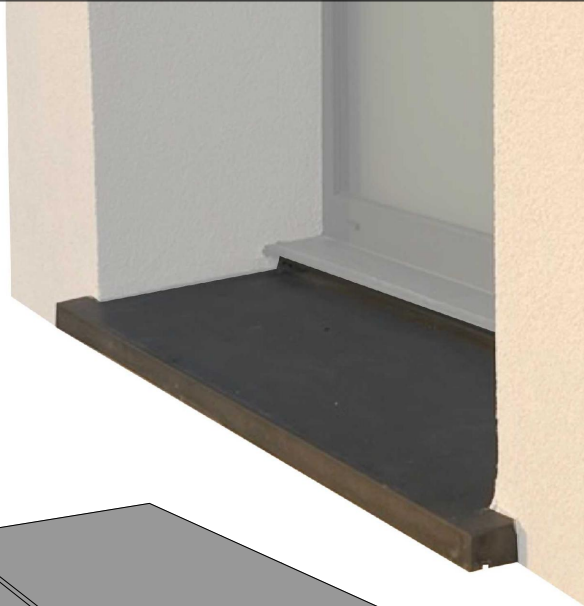
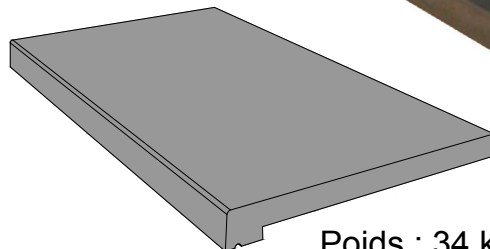
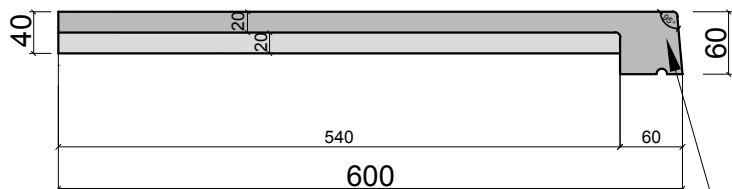


Appuis de fenêtre à Rupture de Pont Thermique en BFUHP

Réf:
600-40



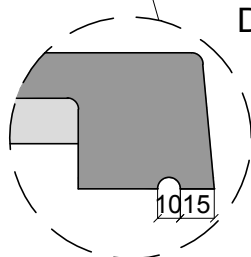
Avec isolant



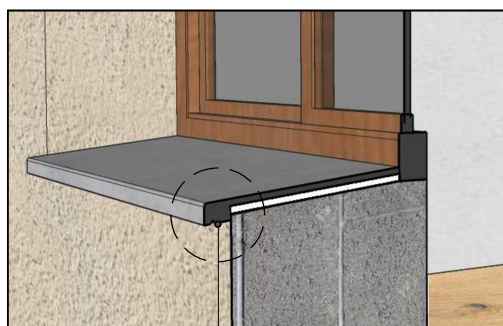
Poids : 34 kg/ml

Couleur base

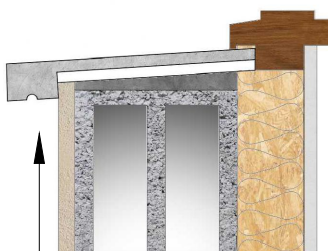
-  Blanc Yaute
-  Gris Argia
-  Gris iluna



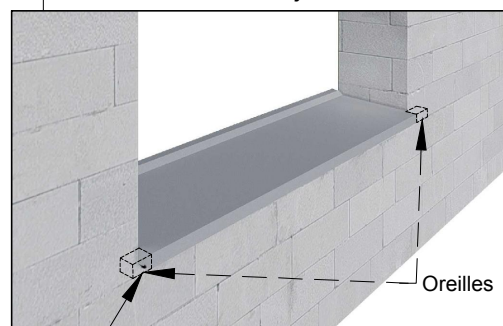
Détail



Conseillé mini 50mm
Débord nu façade



Possibilité de rajouter des oreilles



Oreilles

Béton Fibré à Haute Performance (BFUHP)

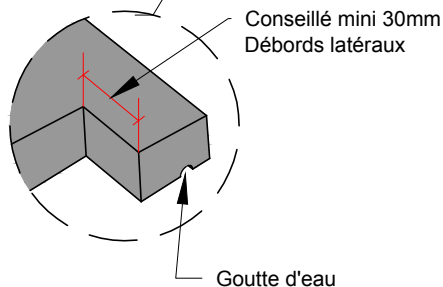
Fibres	Organique
Résistance en compression	90-130 MPa
Résistance en flexion	8-25 MPa
Porosité capillaire	1 à 1,4 %
Tenu au Gel / Dégel (sur 300 cycles)	100 %

Traitement de surface, hydrofuge

Isolant polystyrène expansé

Résistance à la compression	50 kPa
Conductivité thermique Vmax	38 mW/(m.K)
Masse volumique	14 kg/m3

Performances thermique	
Coefficient linéique	f = 0,35 W/(m.k)



Conseillé mini 30mm
Débords latéraux

Goutte d'eau



323 Chemin de Meurat
74 540 CUSY
04 50 32 68 10
contact@lmb.fr