



FICHE PRODUIT

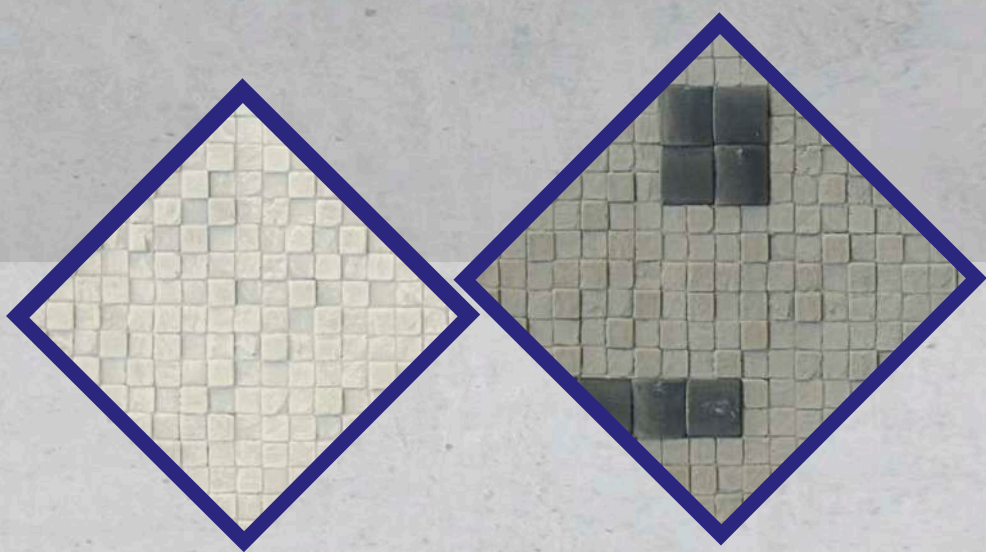
PLAQUE DE PAREMENT

A COLLER



MODERNES ET RÉSISTANTES

Nos plaques de parement en BFUHP Béton Fibré Ultra Haute Performance résistant, aux chocs, à l'abrasion et au gel/dégel.



FACILE A POSER

QUALITÉ

DURABILITÉ

DESIGN

DURABILITÉ
EXCEPTIONNELLE



Résistance au cycle gel/dégel 100%

MULTIPLES
USAGES POSSIBLES



Utilisable en intérieur et extérieur, pose collée

POSSIBILITÉS
DE FINITIONS



Personnalisable couleurs (pigments naturels) et finition



323 Chemin de Meurat 74540 CUSY



04 50 32 68 10



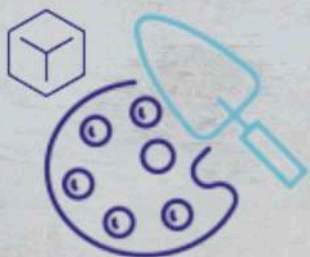
contact@lmb.fr



www.LMB.FR

PLAQUES DE PAREMENT

EN BÉTON FIBRÉ ULTRA HAUTE PERFORMANCE



Ces plaques de parement en BFUHP (Béton Fibré Ultra Haute Performance) au design élégant et aux différentes finitions possibles, proposent une durée de vie exceptionnelle. En plus d'avoir une belle finition, cette matière permet d'obtenir des éléments à l'épaisseur réduite et allège fortement le poids d'un élément pour faciliter la pose.

PLAQUES DE PAREMENT À COLLER



MATIÈRE MINÉRALE

Matière minérale respectueuse de l'environnement.



DURABILITÉ

Grâce à notre savoir faire en béton fibré haute performance, nos plaques de parement résistent à l'épreuve du temps, aux agressions extérieures.



RÉSISTENT AU GEL / DEGEL

Gel / degel, tenue après 300 cycles = 100%.



INSTALLATION AISÉE

Il est très facile de poser nos plaques de parement qui peuvent être directement collées.



TECHNIQUE

Dimensions

Schist : 990x405mm

Mosaïque : 880x440mm

Poids à partir de 12kg/unité

TEINTES

3 teintes de base

3 finitions possibles

+ d'autres en option



Schist



Mosaïque 1



Mosaïque 2